

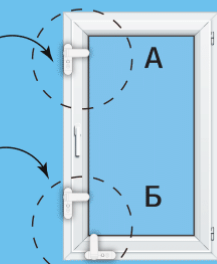


Условные обозначения

Безопасность детей

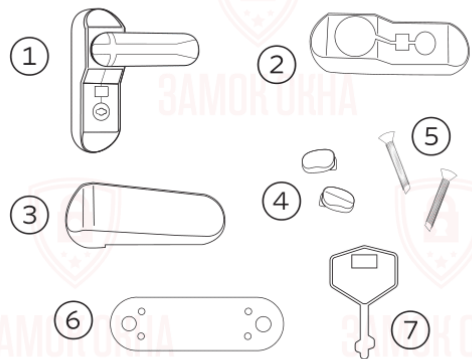
Защита от взлома

Проветривание



КОМПЛЕКТАЦИЯ

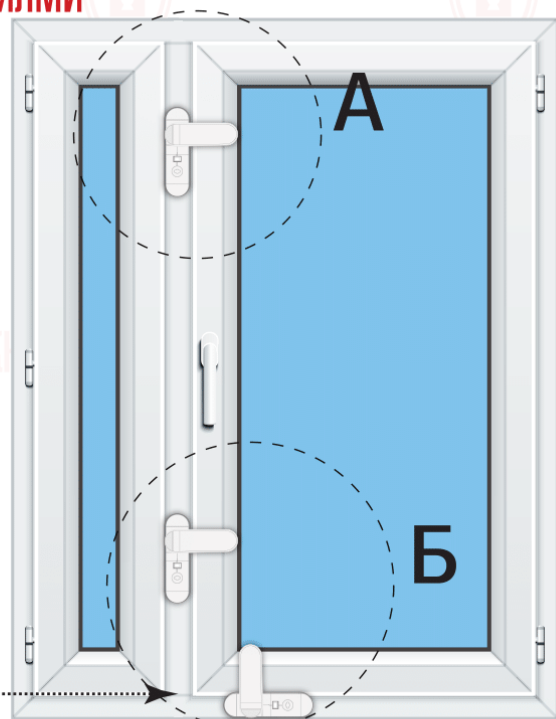
- 1 Замок в сборе
- 2 Декоративная накладка замка
- 3 Декоративная накладка блокирующего лепестка
- 4 Подкладки для плотного прилегания замка к створке - 2 шт. Повышение защиты от взлома
- 5 Шуруп со сверлом - 2 шт.
- 6 Подкладка под замок. Для створок с широким наплавом.
- 7 Ключ (ключик)



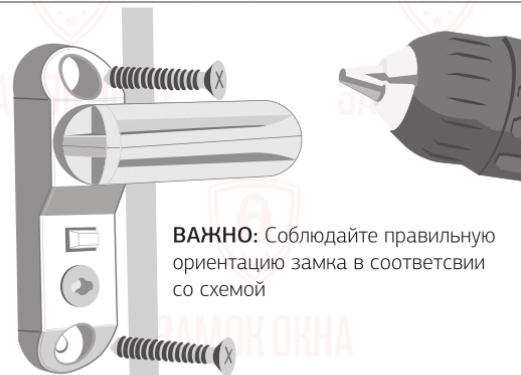
ЗОНЫ МОНТАЖА С РЕКОМЕНДАЦИЯМИ

Внимание! для монтажа замка потребуется автоматический шуруповерт.

- 1 При монтаже в зоне **А**, используйте подкладки 4 для максимального прижима замка к створке
- 2 При монтаже в зоне **Б**, возможны варианты (см. схему)
- 3 При монтаже в зоне **Б** необходимо отступить 5 см от места соединения рамы с импостом
- 4 Перед монтажом в зоне **Б**, приложить замок в желаемый участок и проверить возможность отклонения створки в откидном положении. При необходимости использовать подкладку 6



Место соединения рамы и импоста



ВАЖНО: Соблюдайте правильную ориентацию замка в соответствии со схемой



нажмите кнопку
Для поворота защитного лепестка, зажать кнопку на замке.



Установите накладку 3



Повернуть ключ на 180°, для блокировки кнопки

Установка накладки на тело

Для установки накладки 2, поставьте защитный лепесток параллельно телу замка (разверните защитный лепесток на 180°)

